

Covid-19 – dispositif de continuité pédagogique

Mesdames et Messieurs les parents d'élèves,

Afin de protéger au mieux l'ensemble de la population et de tenir compte de l'évolution de l'épidémie de COVID-19, les élèves ne seront plus accueillis dans l'établissement compter du lundi 16 mars jusqu'à nouvel ordre.

Voici les dispositions qui ont été prévues par le collège Gérard Philipe de Massy :

1) Maintien des liens d'information et de communication

Les relations des parents d'élèves avec la direction et l'équipe pédagogique de l'établissement se feront via :

- ✓ PRONOTE
- ✓ Le site du collège : www.clg-gerard-philipe-massy.ac-versailles.fr
Les liens d'accès à l'ENT et à PRONOTE figurent sur le site
- ✓ Courriel : ce.0910859p@ac-versailles.fr (à privilégier) et tel. 01.69.76.51.00

2) Le dispositif de continuité pédagogique

Les relations pédagogiques entre les professeurs et les élèves se feront via l'ENT et/ou PRONOTE.

L'académie dispose d'un accès à une plateforme pédagogique gratuite d'enseignement à distance du CNED qui met à la disposition des élèves et des enseignants des modules d'enseignement à distance « Ma classe à la maison ».

La plateforme du CNED propose 4 semaines de ressources progressives dans les principales disciplines, www.dane.ac-versailles.fr/continuite-cned
Inscription possible sur l'icône CNED.

Par ailleurs, chaque élève dispose d'un accès à l'Espace Numérique de Travail (ENT) : Mon collège.essonne, <http://moncollege.essonne.fr/> sur lequel les professeurs déposeront les documents de travail.

Pour les élèves n'ayant pas accès à l'Internet, l'établissement proposera des photocopies.

L'équipe de direction

CORONAVIRUS

Ce qu'il faut savoir



LES
INFORMATIONS
UTILES



0 800 130 000 (appel gratuit)

[gouvernement.fr/info-coronavirus](https://www.gouvernement.fr/info-coronavirus)

COMMENT SE PROTÉGER ET PROTÉGER LES AUTRES ?



Lavez-vous très régulièrement les mains



Toussez ou éternuez dans votre coude ou dans un mouchoir



Utilisez un mouchoir à usage unique et jetez-le

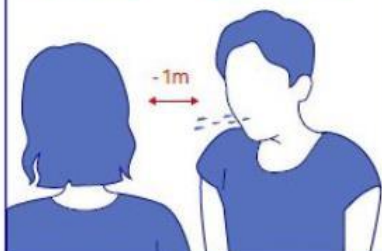


Saluez sans se serrer la main, évitez les embrassades

COMMENT SE TRANSMET LE CORONAVIRUS ? (09/03/2020)

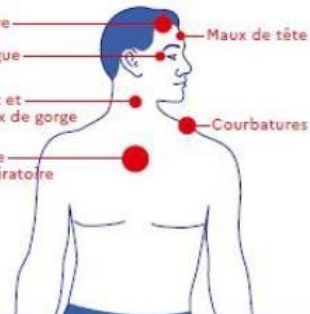
• Par la projection de gouttelettes

• Face à face pendant au moins 15 minutes



QUELS SONT LES SIGNES ?

Fièvre
Fatigue
Toux et maux de gorge
Gêne respiratoire



PLAN DE PRÉVENTION ET DE GESTION DES RISQUES

STADE 1

Cas importés sur le territoire

→ Objectif

Freiner l'introduction du virus

STADE 2

Existence de cas groupés sur le territoire français

→ Objectif

Limiter la propagation du virus

STADE 3

Le virus circule sur tout le territoire

→ Objectif

Limiter les conséquences de la circulation du virus

STADE 4

Accompagnement du retour à la normale

Lien utile : <https://www.gouvernement.fr/info-coronavirus>